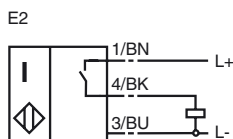


**Orderbenämning**

NBB4-12GM50-E2-V1

Kännetecken

- Bas serie
- Utökat känslavstånd

Anslutning**Tillbehör****BF 12**

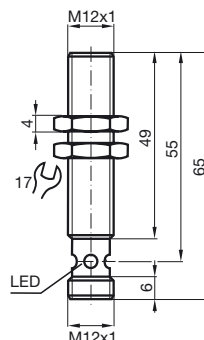
Befästningsfläns

EXG-12**V1-G****V1-W****V1-G-2M-PUR**

Kabeldosa

V1-W-2M-PUR

Kabeldosa

Avmätning**Tekniska data****Allmänna data**

Utgångs funktion	PNP slutare
Känslavstånd	s_n 4 mm
Installation	inbyggbar
Utgångs typ	DC
Garanterat känslavstånd	s_a 0 ... 3,24 mm
Reduktionsfaktor r_{AI}	0,45
Reduktionsfaktor r_{Cu}	0,35
Reduktionsfaktor r_{V2A}	0,7

Specifikationer

Arbetsspänning	U_B	10 ... 30 V
Kopplingsfrekvens	f	0 ... 1000 Hz
Hysteres	H	typ. 5 %
Polaritetsskydd		Skyddad mot felaktig polaritet
Kortslutningskydd		pulserande
Spänningsfall	U_d	≤ 3 V
Arbetsström	I_L	0 ... 200 mA
Läckström	I_r	0 ... 0,5 mA typ. 0,1 μ A vid 25 °C
Tomgångsström	I_0	≤ 15 mA
Funktions indikering		Flervägs LED, gul

Normkonformitet

Normer	IEC / EN 60947-5-2:2004
--------	-------------------------

Omgivningsförhållande

Omgivningstemperatur	-25 ... 70 °C (248 ... 343 K)
----------------------	-------------------------------

Mekaniska data

Anslutnings typ	V1-kontakt
Kapslingsmaterial	Mässing, förnicklad
Avkännings yta	PBT
Skyddsklass	IP67